

ÉCHAFAUDAGE HYDRAULIQUE À BATTERIES

9 • 1

A | ÉCHAFAUDAGE INTÉRIEUR HYDRAULIQUE 19'



C | ÉCHAFAUDAGE INTÉRIEUR HYDRAULIQUE 26'



B | ÉCHAFAUDAGE INTÉRIEUR HYDRAULIQUE 20'



D | ÉCHAFAUDAGE INTÉRIEUR HYDRAULIQUE 32'



ÉLÉVATION

	24H	SEMAINE	MENSUEL	HAUTEUR MAXIMALE	SUPERFICIE PLANCHER	DIMENSIONS	CAPACITÉ DE CHARGE	POIDS
Échafaudage intérieur hydraulique 13'	90,00\$	300,00\$	750,00\$	13 (19)	29" X 60"	30" X 60" X 79"	500 lb	2155 lb
A Échafaudage intérieur hydraulique 19'	125,00\$	320,00\$	820,00\$	19 (25)	31" X 64"	32" X 68½" X 79½"	500 lb	2620 lb
B Échafaudage intérieur hydraulique 20'	125,00\$	320,00\$	820,00\$	20 (26)	30" X 84"	32" X 90" X 81"	750 lb	3280 lb
C Échafaudage intérieur hydraulique 26'	155,00\$	385,00\$	980,00\$	26 (32)	31" X 84"	32" X 93" X 89½"	500 lb	5325 lb
D Échafaudage intérieur hydraulique 32'	225,00\$	545,00\$	1 375,00\$	32 (38)	45" X 84"	46" X 92" X 94½"	700 lb	6100 lb

Les prix sont sujets à changements sans préavis.

Saviez-vous que...

Il existe des protections contre les chutes.

Si le lieu de travail présente des risques de chute de trois mètres ou plus, le port des équipements de protection nécessaire s'impose.

Informez-vous auprès de votre représentant pour découvrir ce que vous offre Location Pro en matière de sécurité.

9 • 2

ÉCHAFAUDAGE HYDRAULIQUE DIESEL - 4 X 4

A | ÉCHAFAUDAGE EXTÉRIEUR HYDRAULIQUE 24'



B | ÉCHAFAUDAGE EXTÉRIEUR HYDRAULIQUE 40'



		24H	SEMAINE	MENSUEL	HAUTEUR MAXIMALE	SUPERFICIE PLANCHER	DIMENSIONS	CAPACITÉ DE CHARGE	POIDS
A	Échafaudage extérieur hydraulique 24' 4x4	225,00\$	610,00\$	1 600,00\$	24 (30)	6' X 13'	6'6" X 16'4" X 8'	1500 lb	6800 lb
	Échafaudage extérieur hydraulique 26' 4x4	220,00\$	550,00\$	1 400,00\$	24 (30)	6' X 13'	6'6" X 16'4" X 8'	1500 lb	6800 lb
B	Échafaudage extérieur hydraulique 40' 4x4	360,00\$	900,00\$	2 300,00\$	40 (46)	6' X 13'	7'6" X 13' X 9'4"	1500 lb	11175 lb

Les prix sont sujets à changements sans préavis.

www.locationpro.ca | Le coup de pouce à vos travaux

ÉLÉVATION

FICHE DESCRIPTIVES ET SPÉCIFICATIONS "TITAN"

SPÉCIFICATIONS TECHNIQUES	TITAN 25	TITAN 37	TITAN 48
Hauteur de travail	31'-4"	42'-8"	53'-10"
Hauteur de la plateforme en extension	25'-4"	36'-8"	47'-10"
Hauteur de la plateforme fermée	54"	62"	70"
Hauteur avec garde-corps	97"	105"	113"
Portée rétractable	48"	48"	48"
Hauteur libre au sol	8'-½"	8'-½"	8'-½"
Dimension de la plateforme	7' X 13'	7' X 13'	7' X 13'
Dimensions hors tout	7'-8" X 13'-7"	7'-8" X 13'-7"	7'-8" X 13'-7"
Capacité de la plateforme	3000 lb	2250 lb	1500 lb
Capacité de la portée rétractable	500 lb	500 lb	500 lb
Poids total	9153 lb	10221 lb	12466 lb
Temps de montée/descente	27s/27s	40s/39s	52s/51s
Déplacement en hauteur	25'-4"	36'-8"	47'-10"
Vitesse de déplacement	2.2 mph	2.2 mph	2.2 mph
Rayon de braquage intérieur/extérieur	151"/242"	151"/242"	151"/242"
Source d'énergie	Diesel	Diesel	Diesel
Pneus	Track Chief	Track Chief	Track Chief
Moteur diesel	33.7 hp	33.7 hp	33.7 hp



	4H	24H	SEMAINE	MENSUEL
Échafaudage extérieur hydraulique TITAN 25' 4x4	-	220,00\$	550,00\$	1 400,00\$
Échafaudage extérieur hydraulique TITAN 37' 4x4	-	300,00\$	775,00\$	1 930,00\$
A Échafaudage extérieur hydraulique TITAN 48' 4x4	-	360,00\$	900,00\$	2 300,00\$

Les prix sont sujets à changements sans préavis.

NAGELLES REMORQUABLES

9 • 4

B | NACELLE REMORQUABLE 45'



A | NACELLE 34' REMORQUABLE



C | NACELLE 50' REMORQUABLE



	4 H	24H	SEMAINE	MENSUEL	HAUTEUR MAXIMALE	DIMENSIONS	CAPACITÉ DE CHARGE	POIDS
A Nacelle 34' remorquable à batterie	158,00\$	210,00\$	580,00\$	1 525,00\$	34' X 20'	-	500lb	-
B Nacelle 45' remorquable à batterie	244,00\$	325,00\$	975,00\$	2 650,00\$	45' X 27'	19'6" X 55" X 6'4"	500lb	3880lb
C Nacelle 50' remorquable à essence	244,00\$	325,00\$	975,00\$	2 650,00\$	50' X 29'	-	500 lb	-

Les prix sont sujets à changements sans préavis.

A | NACELLE 46'



B | NACELLE 60'



C | NACELLE 66'



D | NACELLE 86'



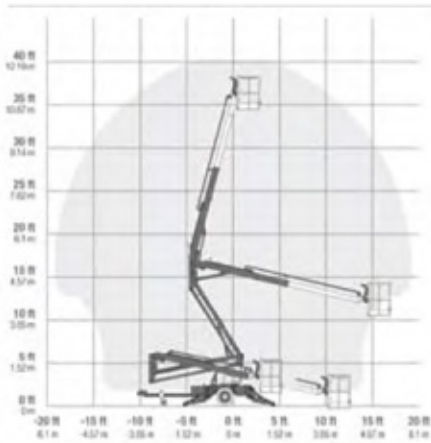
		4 H	24H	SEMAINE	MENSUEL	HAUTEUR MAXIMALE	DIMENSIONS	CAPACITÉ DE CHARGE	POIDS
A	Nacelle 46' droite (diesel)	356,00\$	475,00\$	1 350,00\$	3 490,00\$	-	-	-	-
B	Nacelle 60' articulée (essence)	510,00\$	680,00\$	1 900,00\$	5 150,00\$	60'7" (39'9")	26'7" X 8' X 8'9"	-	22200 lb
C	Nacelle 66' droite (diesel)	525,00\$	700,00\$	2 000,00\$	5 400,00\$	-	-	-	-
D	Nacelle 86' droite (diesel)		1 100,00\$	3 100,00\$	8 250,00\$	-	-	-	-

Les prix sont sujets à changements sans préavis.

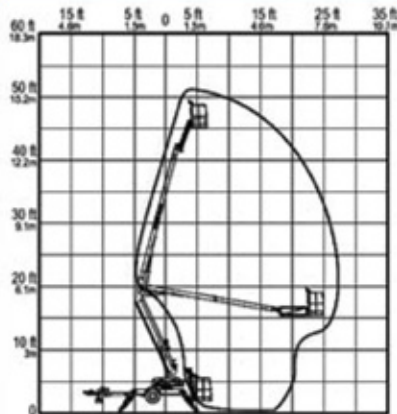


Courbes de travail

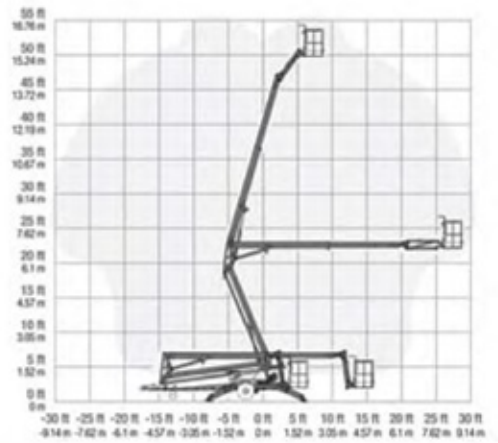
NACELLE TZ 3420



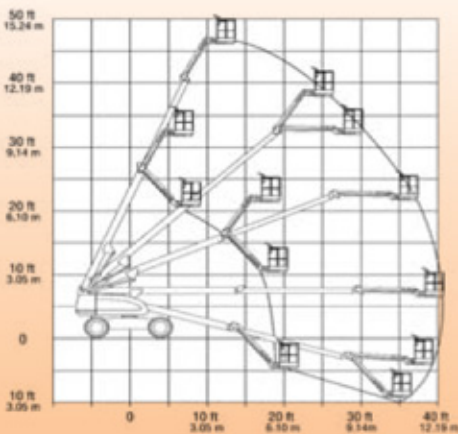
NACELLE BIL-JAX 4527



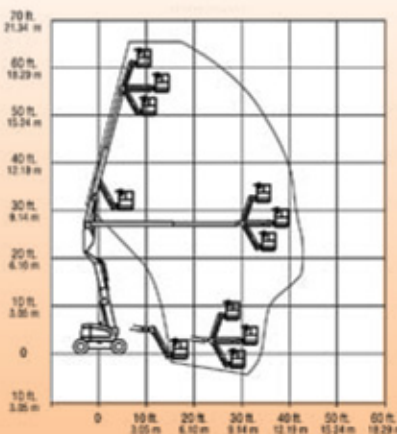
NACELLE TZ 50



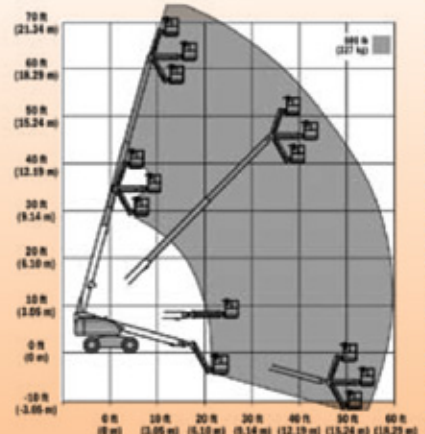
NACELLE 460SJ



NACELLE 600AJ



NACELLE 660SJ



ÉLÉVATION